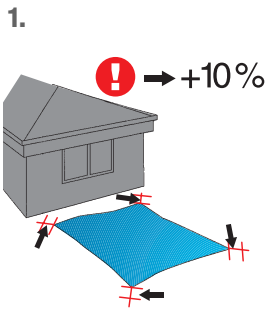
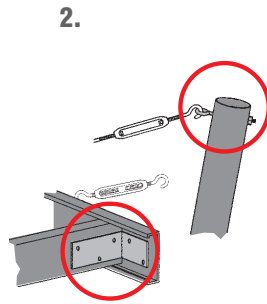


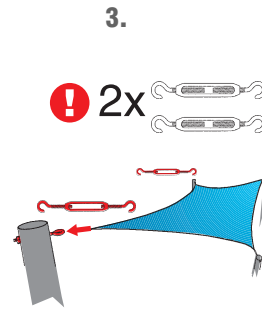
**Montage:**



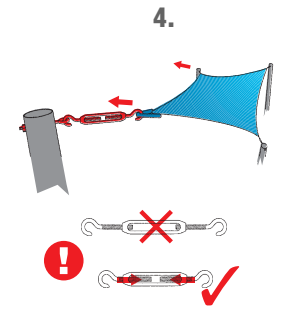
Breiten Sie das Segel ohne es zu spannen aus und bestimmen Sie geeignete Befestigungspunkte. Berücksichtigen Sie zur Abspannung einen Mindestabstand von 10% der Länge des Sonnensegels.



Prüfen und Bestimmen Sie geeignete Befestigungspunkte bzw. Vorrichtungen. Verwenden Sie gegebenenfalls Elemente aus dem WINDHAGER Sunsail Adria Zubehör.



Verbinden Sie das Sonnensegel mit den Befestigungspunkten. Wichtig: Die Befestigungsvorrichtungen müssen mindestens zwei Spanneinrichtungen umfassen.



Spannen Sie das Sonnensegel ab. Fertig!

**Hochwertiges, rostfreies Befestigungs-Zubehör für vielseitige Anwendungsmöglichkeiten:**



**Mögliche Segel-Anordnungen:**

